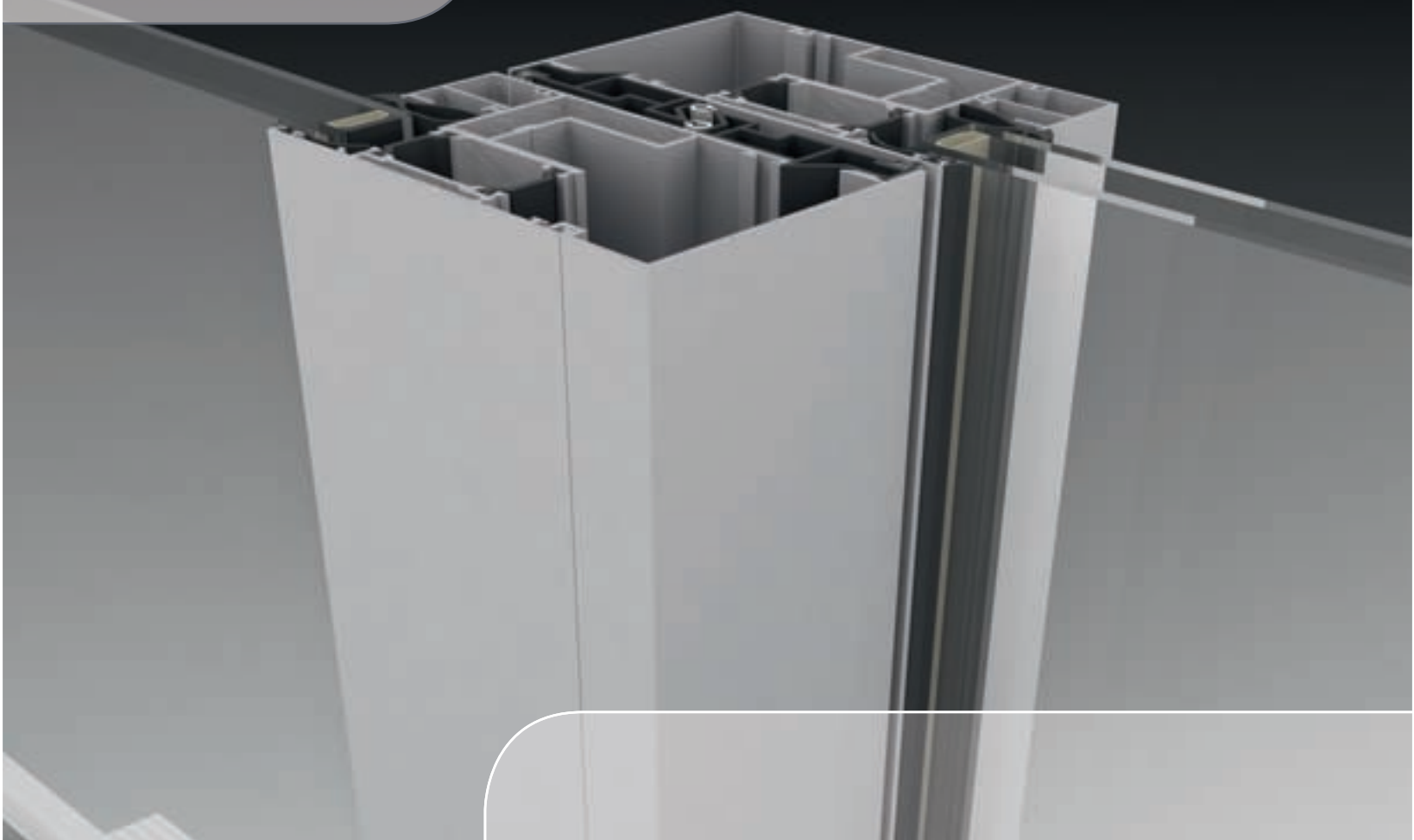


**aliplast**<sup>®</sup>  
aluminium systems

[www.aliplast.com](http://www.aliplast.com)



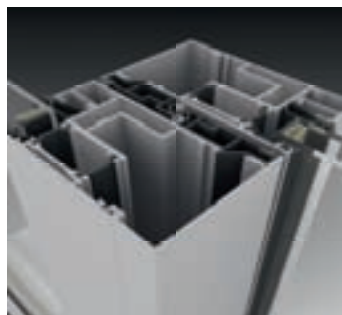
# Ultragliding

**aliplast**  
*member of*





# Ultraglide



## >> Omschrijving:

- Thermisch onderbroken schuifstelsel met een vleugelgewicht tot 250 kg
- Thermisch onderbroken hefschuifstelsel met een vleugelgewicht tot 400 kg

## >> Toepassingen:

- Voor scheiding van terras en woonruimte in woningen en appartementen.
- Scheidingsconstructies voor veranda's en het creëren van een ruime doorgang.

## >> Materiaal:

- Aluminium:
- Legering Al MgSi 05 - F22
  - EN AW-6060 / EN AW-6063 (volgens NBN EN 573-3)
  - T5-T66 (volgens NBN EN 515)
  - Mechanische kenmerken (NBN EN 755-2)
- Toleranties:
- Wanddikten en afmetingen van de profielen (volgens NBN EN 12020-2)
- Dichtingen:
- EPDM (volgens NBN EN 12365)
  - Getest en gehomologeerd in het kader van een kunstmatige verouderingstest van "plexiglas" gecombineerd met gevulkaniseerde rubber
- Thermische onderbreking:
- Polyamide (PA 6.6.25) strippen versterkt met 25 % glasvezel met draadlijm die een technische goedkeuring dragen (ATG/H 726)

## >> Oppervlaktebehandeling:

- Lakken:
- Elektrostatische "Powder Coating": volgens de richtlijnen van Qualicoat in alle gangbare RAL-kleuren zowel glanzend als mat met Qualicoat licentie n°219.
  - Metallic Structuurlak: Derde generatie en beste kwaliteit van poederlak.
  - Life Colours: Matte structuurlakken
  - Houtstructuur: Kleurengamma met het uitzicht van echt hout
  - Metal effects: Kleurengamma dat de effecten van metaal (dat verouderd is door de tijd) herproduceert
  - Lakanodisatie: De kwaliteiten van een uitmuntende lak en de "look" van een anodisatieproces

Alle lakwerk wordt geleverd met een 15-jarig garantie-certificaat.

- Anodisatie:
- In natuurkleur of bronskleur met het kwaliteitslabel E.W.A.A./EURAS-QUALANOD.

## >> Thermische onderbreking:

De profielen zijn voorzien van een thermische onderbreking bestaande uit glasvezel versterkte polyamide-strips die door middel van speciale technieken geklemd worden in de 2 profielhelften. Deze strips zijn voorzien van een lijmdraad die een extra afdichting garanderen.

## >> Prestatieniveau:

- Warmtedoorgangscoefficiënt:  $2.10 \text{ W/m}^2 \text{ K} < U_f < 3.60 \text{ W/m}^2 \text{ K}$ , afhankelijk van de kader-vleugelcombinatie (NBN EN ISO 10077-2)
  - Luchtdoorlatendheid: Klasse 4 (NBN EN 12207)
  - Waterdichtheid: Klasse 7A (NBN EN 12208)
  - Weerstand tegen wind: Klasse 3 (NBN EN 12210)
- (testen uitgevoerd op schuif-systeem met de volgende afmetingen: B = 3850 mm, H = 2550 mm)

## >> Technische kenmerken:

- Aanzichtbreedte:
- Kader: 64 mm
  - Vleugel: 100 mm
- Inbouwdiepte:
- Kader: 153 mm
  - Vleugel: 67 mm
  - Spinninghoogte: 22 mm
  - Glasdikte: 6 - 53 mm
  - Thermische isolatie: 22 mm en 28 mm glasvezel-versterkte polyamide-strips

## >> Bijzondere kenmerken:

- 3 kamersysteem.
- Inwendige versterking mogelijk.
- Sluitwerk: Sobinco - Hautau
- Wielen: Inox (Sobinco)
- Max vleugelgewicht: 250 kg (Schuif-systeem) & 400 kg (hef-schuif-systeem)
- Dubbele rail: Inox
- Montage in verstek met interne hoekverbinders, naar keuze te persen of te schroeven
- Monorail beschikbaar
- Verschillende variaties mogelijk: 2-3-4-delig
- Vlakke dorpel
- Hoek 90° zonder vaste hoekpaal